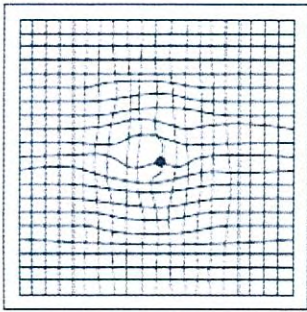
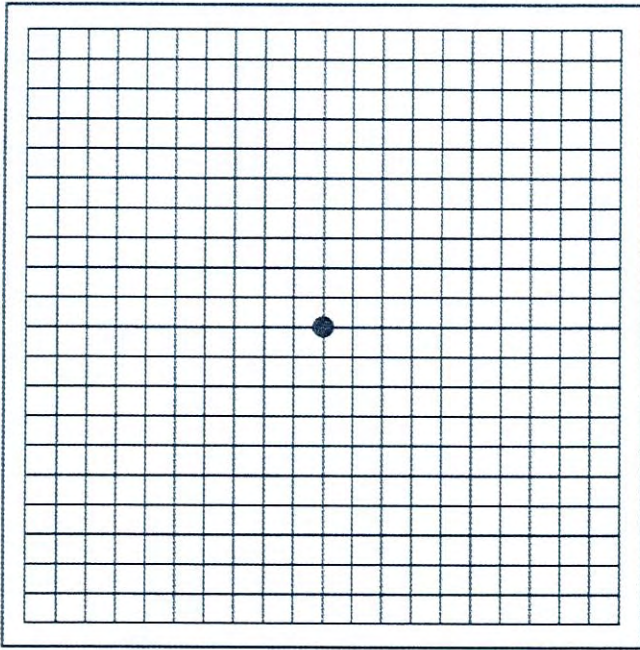
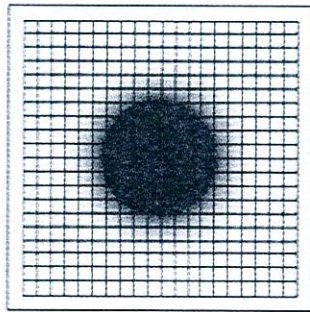


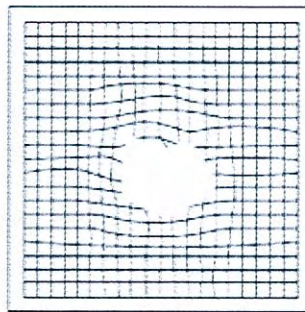
↑の図の黒い点を片目ずつで見ると



ゆがむ



中心が見えない



真ん中が欠ける

下3つの

見え方の方

一度ご相談下さい

相談できるくすりやさん

薬局 学園ファーマシー

〒187-0045 小平市学園西町2丁目18-4

☎042-345-9000

【平日】8:30~19:00 【土曜】8:30~18:00

チェックしてみよう!

隠れ脳梗塞



- ①目を閉じて、その場で50回足踏みをする。
(畳み2畳の中で行う。半径75センチ以内)

⇒そこで位置がずれてしまう、からだが45度以上回ってしまう。
・・・その時は梗塞が考えられる。

- ②目を閉じて腕をまっすぐにのばし、
自分の鼻に人差し指を当てる。

⇒鼻からずれたら。
・・・その腕と逆の脳が梗塞の可能性がある。



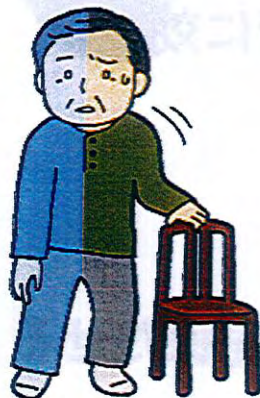
¥11,880 (60包)
¥32,400 (180包)

GBE-24には血栓を防ぐ働きもあります。

のうこうそく
脳梗塞!



夏に**危険度**
急上昇!



●元気なうちにご相談下さい。
●**隠れ脳梗塞にも要注意!**

GBE-24

『イチョウ葉エキス』の効能

★脳の血行不良による脳機能の衰え

めまい、頭痛、頭重、記憶力・思考力の低下、認知症予防

★脳梗塞、心筋梗塞

★末梢血管障害

肩こり、冷え性、手足のしびれ、痛み

★動脈瘤、静脈瘤、痔核

★目の衰え、耳鳴り、老人性難聴

★糖尿病およびその血管症

★老人性頻尿

★交通事故後遺症

『イチョウ葉エキス』の作用

- 1) 血管壁に直接作用しもろくなった血管を修復する
- 2) 硬化した血管に弾力性をもたせる
- 3) 狭くなった血管を広げ正常な口径にする
- 4) 血管内での血栓を防ぐ
- 5) 抹消血管の抵抗を減少させ、うっ血をなくす
- 6) 血管を強化、正常化 特に脳及び抹消血管に効果大
- 7) 血糖値を低下させる
- 8) 血液中のコレステロール値を低下させる
- 9) 年をとって収縮した膀胱を広げる
- 10) 内臓に起こるけいれんを防ぎ、正常な機能を保たせる

薬局 学園ファーマシー

電話 042-345-9000

ご愛顧感謝セール

むぎ茶プレゼントキャンペーン!!

先着

30

名様

期間中アサヒグループ食品株式会社の「JFAマーク」の商品お買上げの方に!

むぎ茶バック
プレゼント!



期間 平成28年 6月20日 ➔ 平成28年 6月30日迄

[アサヒグループ食品株式会社  マーク対象商品]



GBE-24



インターパンチ



エージーマックス

「いつもきらりと。」
キャンペーンも
合わせて実施中です!

期間:平成28年6月30日当日消印有効



このチラシを
ご持参の上
ご来店下さい。

薬局 学園ファーマシー
電話 042-345-9000

女性の不定愁訴は 盛りだくさん！



このような症状でお困りの方、
是非、一度ご来店ください。

女性スタッフによる女性のための
漢方療法・健康相談・食事指導

薬局学園ファーマシー

高タンパク食と還元型コエンザイムQで

倦怠感

不整脈 むくみ

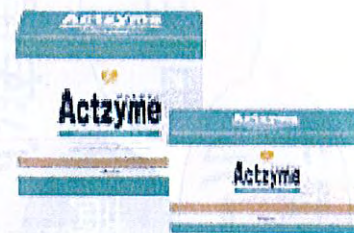
に、さようなら！

ビタミンQ
(コエンザイムQ10)

トリプルパワー

クレアチン
チート

葉酸



60p ¥6,804 ・ 180p ¥17,820

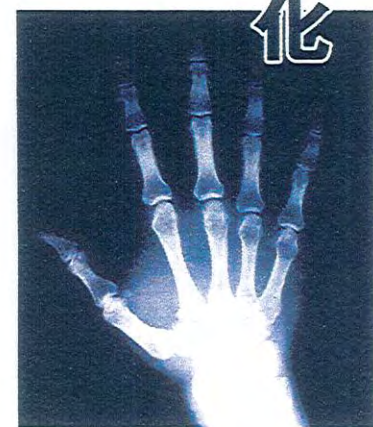
アクトザイムは品質世界一の還元型コエンザイムQ10使用です！

手足のこわばり、関節の痛みを緩和

炎症性サイトカイン「IL-6」が正常化 副作用の軽減も報告された注目の素材とは

指やひじ・ひざが痛くてつらい、疲れやすい…多くの患者さんを悩ませているリウマチ。完治は難しいとも言われるなか、多くの症例を改善し副作用もない「**紅豆杉**」が脚光を浴びています。

アイ エル シックス



リウマチ治療に希望の光 改善効果を学会でも報告

激しい関節炎やはれ、こわばりで多くの患者さんが苦しんでいるリウマチ。痛みの原因となる物質「サイトカイン」を抑える薬も開発されていますが、これは肝機能障害や肺炎などの重大な副作用を引き起こしやすいという難点があります。

臨床報告も多数 数値の改善も確認

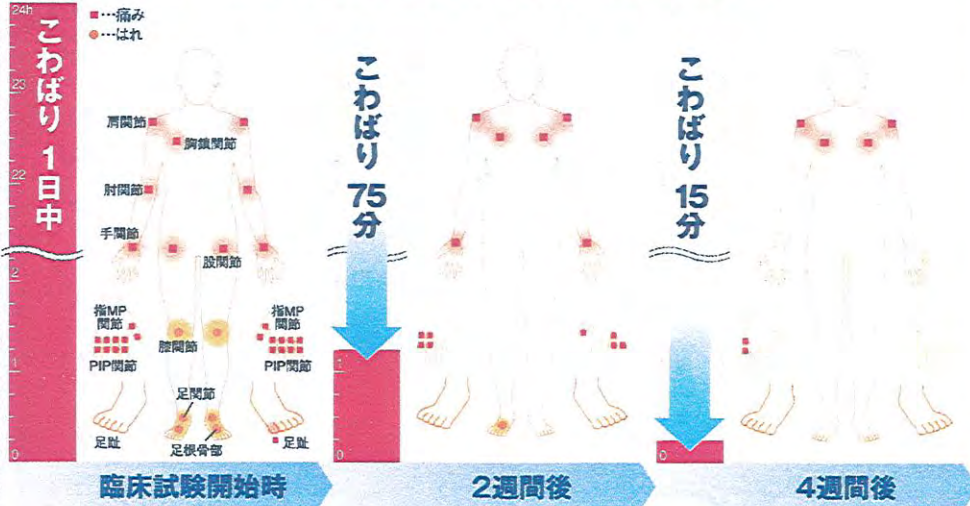
化学療法研究所附属病院リウマチ・アレルギーセンターで行なわれた臨床試験で、紅豆杉には、**関節の炎症を抑制し、リウマチの痛みを緩和する特異的な効果**があることが分かりました。また、**炎症の原因物質サイトカインを正常化**するということも明らかになったのです。

そんななか、副作用を伴わずリウマチの症状を改善する成分として、「**紅豆杉**」が注目を集めています。紅豆杉の研究成果は、50を超える国内外の学会で発表されており、完治しづらいとされるリウマチ治療において脚光を浴びています。医療機関においても、紅豆杉を積極的に利用する例が増えています。

サイトカインの一種である「**IL-6**」の値、また炎症反応を増加する「**CRP値**」、リウマチ因子をあらわす「**RF値**」を調べる臨床試験では、紅豆杉を摂取したところ、**いずれの値も正常化**されたことが確認され、**副作用も伴わない**ことが明らかになりました。

臨床例① Aさん [59歳・女性]

**1日中続いていたこわばりが、たった15分に減少。
4週間で、関節痛やはれもほぼ消滅。**



先生のコメント

リウマチの患者さんに紅豆杉を1日3回摂取して頂く臨床試験を行ったところ、手のこわばる時間が大幅に減少し、下半身のはれ、手首・指などほとんどの関節痛が消滅しました。紅豆杉には炎症を抑える働きがあり、肝障害などリウマチ薬の副作用も改善します。生物学的製剤(サイトカイン療法)は一般的に副作用が強いのので、天然成分である紅豆杉をまず試して頂く価値は大きいと言えます。



なかじま おさむ
中島 修 先生
北里大学紅豆杉補完医学研究部門客員教授。国立熱海病院名誉院長。医学博士。理学博士。化学療法研究所附属病院リウマチ・アレルギーセンター長を歴任し、現代医療に漢方を取り入れたバイオニアで補完医学の権威。

北里大学 紅豆杉補完医学研究部門
TEL:042-773-6800

臨床例②

T.Oさん

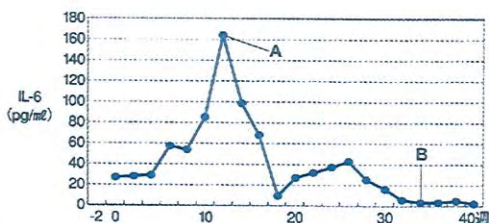
[47歳・男性・歯科医師]

全身のリウマチ痛が、紅豆杉で劇的に改善。 退院後、たった2週間で仕事にも復帰。

症状：多発性関節リウマチ
試験内容：紅豆杉のエクス粒を毎食後6粒摂取し、40週間の経過を観察。

突然、全身リウマチを発症 寝たきりも覚悟した

歯科医のOさんは40代半ばで突如リウマチを発症し、急速に重症化しました。何の兆候もなく、突然に極度の体調不良におちいり、あっというまに一人でトイレへ行くことも、歩行も寝返りもできなくなってしまったのです。頭からつま先まで、全身の筋肉が四六時中痛み、寝たきりの状態を覚悟して目の前が真っ暗になったと言います。必死の思いで手立てを探したOさん。紅豆杉を取り入れた治療のを知り、化研病院へ入院しました。病院ではステロイド剤治療と並行して紅豆杉の摂取を始めました。



◀ IL-6の値はステロイドの効果が薄れた際にももとの数値に戻ったが(A)、それ以降急降下し、34週目にはほぼ基準値となった(B)。

紅豆杉で激痛が日に日に改善 あきらめていた仕事にも復帰

紅豆杉を摂取し始めると、早くも2週間目には身体が軽くなったような変化を感じました。その後、副作用もなく治療が進み、全身に走っていた激痛が日ごとに軽くなっていったのです。入院時に19.25もあったCRP値は、2ヶ月後には6~7に低下。IL-6値はステロイドの効果が薄れた際にもとに戻りましたが、それ以降急激に低下し続け、正常値となりました。闘病中は夢とあきらめていた職場復帰も、退院後たった2週間で実現。今は何の障害もなく、元気に歯科医業に励んでいます。

	試験開始前	正常値
CRP値	19.25	36週
RF値	114.77	18週

◀ 紅豆杉を摂取開始後、CRPやRFの正常化はもちろん、朝のこわばりや関節痛も消失した。

臨床例③

M.Oさん

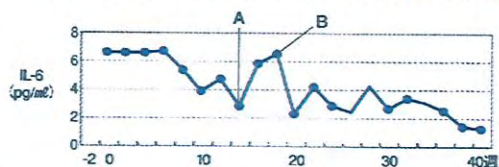
[69歳・女性・主婦]

20年悩んだリウマチが改善。 歩行困難、朝のこわばりも解消。

症状：多発性関節リウマチ

試験内容：紅豆杉のエクス粒を毎食後6粒摂取し、40週間の経過を観察。

20年前から多発性の関節のはれと痛みに悩み、歩行障害で入院していた主婦のOさん。朝のこわばりも一日中続き苦しんでいました。紅豆杉の摂取を始めたところ、31日目には手のこわばりは消失し、関節のはれと痛みも全くなってしまいました。14週目にはIL-6値も基準値以下の正常値になりました(A)。



▲ 紅豆杉の摂取量を試験的に減らすと数値が再上昇した(B)ことから、紅豆杉にはIL-6を正常化する作用があるといえる。

臨床例④

Bさん

[71歳・女性]

紅豆杉で1ヶ月後にCRPが減少。 2ヶ月後にはRFも大きく低下。

症状：多発性関節リウマチ

試験内容：紅豆杉のエクス粒を1日18粒摂取し、約2ヶ月にわたり3回検査を行なった。

リウマチの炎症反応をあらわすCRP値と、リウマチ因子をあらわすRF値を1ヶ月ごとに測定したBさん。CRP値は約2ヶ月後に基準値以下となって正常化しました。これは、痛みが改善されたことを科学的に裏付ける結果といえます。RF値は2ヶ月間で11から1へと、大きく低下しました。

	5月7日	6月9日	7月7日
CRP値	3.39	2.92	0.63
RF値	11	11	1

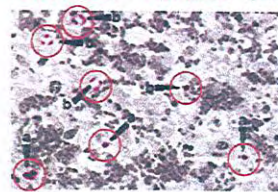
コラム

紅豆杉は、リウマチの副作用も改善

リウマチは、治療薬の副作用により臓器障害や貧血なども併発しやすいのが特徴。紅豆杉は、こうした副作用を改善する効果もあることが臨床試験で分かっています。

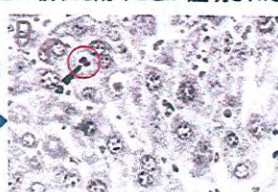
●肝障害への効果

紅豆杉は肝細胞の破壊を防ぐことが証明された。



肝障害マウスの肝臓組織。肝細胞死滅の印(○の中)が多数みられる。

紅豆杉を
投与



肝細胞死滅の印が減少。紅豆杉が肝細胞破壊を抑制した。
(実験：富山大学和漢医薬学総合研究所)

●貧血への効果

紅豆杉を飲み始めてから貧血が正常化。白血球数や血小板の数も正常値になった。

副作用も改善してくれるなんて助かるわ



おばあちゃん 元気おくら

お問合せについて 上記の記事に関するお問合せは元気読本編集部までお願いいたします。TEL 03-5847-0212

1回3分 **リピーター率70%以上**

塗ればわかる!!

塗るグルコサミン

1回3分！塗り込む！擦り込む！

魔法のクリーム



こんな症状の方に

腱鞘炎 肩こり 五十肩

ひじ痛 **ヘパーデン結節**

腰痛 **こむらがえり**

股関節痛 **しもやけ**

関節痛

ばね指

ひざ痛

(水溜り)

魔法のクリーム

塗ればわかる!!

愛用者の声

膝関節が痛くて歩くのが億劫であった
薬局に勧められて半信半疑であったが使
始めて1週間位から足が軽くなる様に
歩くのに苦痛が無くなり今では手放せな
った

使い始めて1ヶ月 1週間で効果あり

すでに効果があらわれたので、何人
かの人に合せてあげました。その人達
も痛みが和らぎ、早速買ってきてたと
聞きまして。良いことを推す際、
飲み薬では無いと言いついて使
用できる事を伝えました。

使い始めて8ヶ月 1日で効果あり

色々な薬を試したがこの商品は
使用して、すい他とはちがうと、かたく
しました。大変うれしかったです。
現在、3日目です。
お友達にもすすめています。

使い始めて1ヶ月 1日で効果あり

病院で処方された塗り薬も
夜中や土曜日の朝、当社のエミュークリ
ムを使用しているところ、すい=痛みが治
まるといきました。半日ほどすると
また痛みがひどいところから、その日は
再度塗ります。その日中も痛みが
なるといふことはありがたかったです。

使い始めて4日 即日効果あり

鷲足炎と半月板損傷の術後の
ケアに使用しています。毎朝、
塗布し、ウォークしてから出勤します。
痛みが緩和され、思いきって動け
ます。感謝しています。

使い始めて12ヶ月 即日効果あり

本当に驚きました。塗ったらすぐに、痛みが引
いていきます。長時間の外作業の後などは
ひざが痛いですが、エミュークリームを塗るとスーッ
と痛みが引きます。母(50代)がかかっている、友人が
椎間板ヘルニアで困っていたので紹介したところ
やはり、効果がきつ面白い喜びました。

使い始めて3ヶ月 即日効果あり

このクリームは、合致者は病院で
処方してもらったものを、立ち上がるのも
稀くて、どうにかも思いやんでいました
その時にテレビで、エミュークリームの薬を
知り、今では、せいぜい出るまで
立ち上がるのも楽になりました。これも

使い始めて1ヶ月 3日で効果あり

※効果のあらわれには個人差が
ございます。

〒187-0045
東京都小平市学園西町2-18-4
薬局 学園ファーマシー
TEL 042-345-9000
FAX 042-342-7252

2000年以上の歴史を持つ妙薬

妙泉 牛黄清心元®

心機能調整

神経調整

5つの働き

内臓機能賦活

血圧調整



体内毒素の解毒・排泄作用

27種の生薬が様々な症状の軽減に

- 肉体的疲労、精神的疲労
- 動悸、息切れ
- 手足のしびれ、麻痺、冷え
- 肩、首のコリ
- 頭痛、頭重感
- 耳鳴り、めまい
- 高熱、子供のひきつけ、うわごと
- 自律神経失調症、更年期障害
- 不安、行々、無気力、パニック症状



服用量の加減が可能

体調・症状にあわせ1/2、1/4丸など



学園ファーマシー

東京都小平市学園西町 2-18-4

TEL 042-345-9000

この頃なんだか...



新しい職場でドキドキ。

緊張つづきでおなかが緩い。

朝、なかなか起きられない。

異動のストレスで食欲がない。

新年度の不安や緊張からくる症状に。

環境が変わる。仕事内容が変わる。人間関係が変わる。……春から初夏にかけては、不安や緊張で体調を崩しやすい季節です。そんな時におすすめしたいおクスリが、

救心感應丸 氣です。気の巡りをよくする麝香や牛黄を配合し、
どうきや息切れをはじめ、消化不良や下痢など幅広くお役に立ちます。

きゅう しん かん のう がん き 救心感應丸 氣

麝香・牛黄配合

【効能】 気つけ、息切れ、どうき、胃腸虚弱、消化不良、下痢



第2類医薬品

健康とお薬のご相談は...

〒187-0045

東京都小平市学園西町2-18-4

薬局 学園ファーマシー

TEL 042-345-9000

FAX 042-342-7252



イライラする。焦る。 もしかしたら、 疲れのせいかも。

- 疲れて頭がボーッとする。■
- 疲れやすく仕事や勉強がはかどらない。■
- 疲れて集中力が長つづきしない。■

すっきりしましょう、能活精で。

時間に追われる。イライラする。焦る。けれど集中力が欠けて思うように進まない。
そんな時には生薬のチカラを役立てましょう。
能活精は、ストレスや過労などで疲れた体と頭をすっきり元気にしてくれます。



第3類医薬品

の う か っ せ い
能活精®

羚羊角・沉香・遠志配合

次の場合の滋養強壮：

【効能】 虚弱体質、肉体疲労、病中病後、胃腸虚弱、
食欲不振、血色不良、冷え症、発育期

高機能ホルミシスベッドシートの秘密

超赤外線が身体の芯まで
温熱とホルミシスを届けます！

遠赤外線
温熱
ホルミシス

からだを温めるとこんなにいい！温熱の得とは…？

ガン細胞が 42.5℃以上の熱で死滅することはよく知られています。秋田の玉川温泉では自然の地熱を利用して全身を温める岩盤浴に、全国から患者さんが押し寄せています。最近では、西洋医学の分野でも「マイルド加温療法」など、全身をゆるやかに温める療法が導入されるようになりました。

身体の芯まで温熱を届けるのは無理？！

全身浴・半身浴・足湯など、お湯や電熱機器で身体を温め、リラックスしたり、治療に役立てる方法はこれまでいろいろとありました。しかし、いずれにしろ、冷めやすい、完全に奥まで熱が届かない、部分的にしか熱が入らない（ガンの場合、一部分を温めても、他の部分にガン細胞が転移することがある。）などと問題がありました。また、体力のない患者さんが長くお風呂につかるとかえって身体によけい負担がかかるなど、温熱を身体の奥深くまで届けることは、非常にむずかしいとされてきました。

マイクロファイバー繊維入り
遠赤外線放射ダウン 仕様
ホルミシスダウン



ホルミシス+テラヘルツ+白金+温熱など、
様々なちからが融合した
高機能プレミアムマットレスが新登場。

優れた寝心地へと誘う高純度超微粒子の特殊セラミックスが繊維に練り込まれたマイクロファイバー混合の保温性に優れたダウンを使用。繊維が人体のエネルギーを吸収して、遠赤外線に変え、再度身体に送り返します。遠赤外線効果は体を効率よく保温し冷えから守ります。

超遠赤外線のちからが温熱とホルミシスをからだの奥まで運びます！

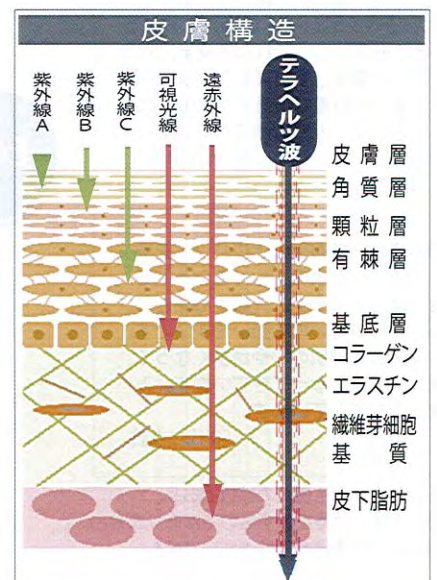
育成光線と一緒にはたらく温熱効果で
身体の芯まで温度が浸透し温めることができます。

テラヘルツって？

テラヘルツ波は、生物の生存に欠かせない育成光線を1秒間に1兆回振動し瞬時に細胞間に生命エネルギーを伝達していると言われてます。テラヘルツ波は浸透性に優れ、細胞までスムーズに浸透し、ストレスで歪んだ細胞を健康で生命力あふれる若々しい細胞にすると言われてます。

ホルミシス効果って？

低線量放射線ホルミシスで、湯治効果を発揮できるなら…とホルミシス素材にこだわりました。ラジウム温泉に代表されるように、古来より日本で行われている湯治療法。その湯治と同じ効果を発揮する素材を豊富に使用したのがホルミシスマットです。ラジウム鉱石と同じように体に害のない微量な放射線を放出することで、日頃の生活で崩れてしまった、「細胞の消滅→再生」のリズムを正常に戻す手助けをし（低線量放射線ホルミシス効果）、細胞の活性化や免疫力の向上などの効果が期待されます。



私たちの細胞は、微量の放射線を受けることで活性化し、新陳代謝を促進、免疫力や自然治癒力を高めると言われています。

HORMESIS BED SHEET

HEALING.

〒187-0045

東京都小平市学園西町2-18-4

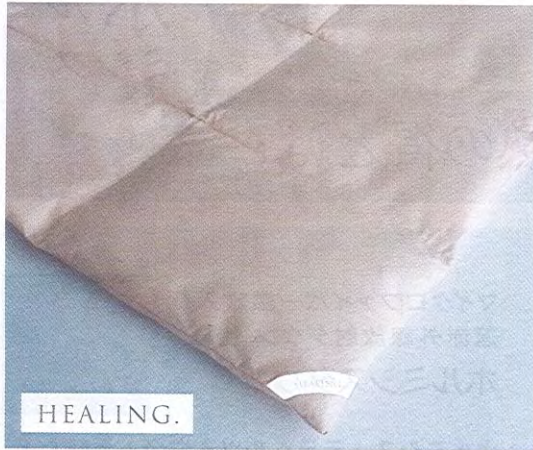
薬局 学園ファーマシー

TEL 042-345-9000

FAX 042-342-7252

うすい・かるい・持ち運びやすい

高機能ホルミシスベッドシート



サイズ：970mm x 1950mm

素材：テラヘルツ・ホルミシス高機能シート・光電子ダウンその他

定価：650,000 円（税込）

ホルミシス・テラヘルツ・遠赤外線を寝たまま、
どこでも楽に利用できる画期的ベッドシート誕生！

岩盤の老舗メーカー、HEALING. がその素晴らしさをもっと手軽に利用して頂きたいと願い、新たにホルミシスベッドシートが誕生しました！
病院では点滴やお薬、室内環境のために患者様のお体が冷えるばかり…。
だけど、電源は病室では使えないし、何にもしてあげられない…と嘆いておられた皆様のお声を反映し、ホルミシスとテラヘルツのちからを最大限に発揮し、かつ、軽くて薄く持ち運び可能な、理想の寝具が実現しました。体の芯から癒して頂けます。ご自宅でも病院でも施設でもどこでも使えて、寝ながら癒されて手放せない！そんなお声が続出中！

ホルミシスベッドシートが手放せない3つの理由。

その1 寝ながら・眠りながら癒される

遠赤外線・マイナスイオン他をふんだんに放出する素材を使用。テラヘルツ（超遠赤外線）は半永久的に放出される遠赤外線の中でも、最も動植物に必要な育成光線と呼ばれる4～14μの波長帯のため、体に吸収されると発汗を促し、血液、体液の循環を活発にし、細胞を活性化するとされています。また、皮下脂肪を突き抜けて、皮膚下10センチまで透過するとも言われています。点滴などで体が冷えがちな病院のベッドで…、また、介護施設などで体の不自由なお年寄りにも、安全に快適にご利用頂けます。

その2 軽く、うすく、持ち運びやあげ敷が簡単！

急な入院のときにも、さっと手軽に持ち運べ、目立つことなく安心して使用可能。ご年配の方や、腰の悪い方にも簡単にあげ敷ができ、お体にご負担がかかりません。看病や介護をする方々にも好評です。

その3 ホルミシス療法のメッカ、バドガシュタイン鉱石パウダーを使用。

日本のみならず世界中から健康回復や増進のために訪れる人々が絶えないオーストリアのバドガシュタイン地方産の天然鉱石（高濃度ラジウム鉱石）パウダーを使用。同鉱石から発生する低線量放射線はさまざまな病気や老化の原因ともなる活性酸素を抑制するはたらきがあるとされています。

☆こんな方々にオススメです！

- 病院でも電気いらずで、からだを芯から癒す寝具をお探しの方
- 寝たきりでも、楽に治療をサポートする商品をお探しの方
- ご年配の方や腰痛でお困りの方で、軽くて持ち運びやすい健康寝具を求めたい方
- ホルミシスや遠赤外線など自然治癒力を高めるものを日常に取り入れたい方……

母が、急に入院することになり、私の持っている電気のホルミシスマットは病院には持ち込めないし、このままでは体は冷えるし、免疫力も下がるし、どうしよう…何とかしてやりたいし、体にいいものは持っているのに何もできない歯がゆさでジレンマに陥っていました。そこで、お世話になっている HEALING. さんに相談してできたのがホルミシスのベッドシートです。おかげ様で、今では母の顔色もよくなり、痛みが和らぐと笑顔が戻りました。本当によかったと、感謝の気持ちでいっぱいです。

50代 女性 薬局経営

歳を重ねて、普通のマットレスだとあげ敷きが大変になってきました。そこで、このたびベッドシートを購入しましたが、とても軽し、これなら簡単に利用できるので重宝しています。眠っているだけで癒される感じで最近、夜中に起きることもなく、とても調子がいいです。

60代 男性

父の介護に、敷布団の上にパッドを敷き、その上に防水のおしっこシートをのせて使っています。介護する側としても、薄くて軽いので扱いやすいですし、父も最新、肌のつやがよくなって、日増しに元気になってきています。みんなとても喜んでます。

50代 女性

*上記はあくまでも個人の感想であり、商品の効果・効能を示すものではありません。
*当商品は、医療器具ではございません。

製造元：株式会社ヒーリング 〒325-0302 栃木県那須郡那須町高久丙 1195-217
TEL 0287-62-5281 FAX 0287-78-7525 URL: <http://www.healing-relax.com>

‘精神疲労について’

過剰なストレスは、体にも心にも大きな影響を及ぼし、誰もが「寝つきが悪い、何もしたくない、食欲がない」等の精神疲労・うつ状態を生じる可能性があります。うつ状態は、ストレスを抱えていて、心身ともに疲れている状態が続き、ついに神経細胞の働きが低下した状態と言えます。

うつ状態は、うつ病ではありません。精神疲労・うつ状態にはまず休養が大切ですが、疲れている脳への栄養補給もとても大切です。



精神疲労・うつ状態に対処するためには、脳の仕組みを知っておく必要があります！ 私達の脳には、1000億を超える神経細胞が網の目のように張り巡らされています。この神経細胞に「眠い、食欲を出す、やる気を出す」等の情報が脳内で流された結果、寝付くことが出来たり、食欲が出たり、やる気を出したりしています。つまり、脳内で情報を流すためには、情報を伝達する物質が必要になってきます。



脳内の情報伝達を行う物質で、注目されている物質にATPと呼ばれるものがあります。ATPは「渡し舟」としても活躍し、「エネルギー」としても活躍する一人二役を行う優れものです。

脳内でATP(渡し舟+エネルギー)を作るためには ミネラル・ビタミンが必要不可欠です！！

脳に栄養が足りないと精神疲労・うつ状態を引き起こしやすくなります

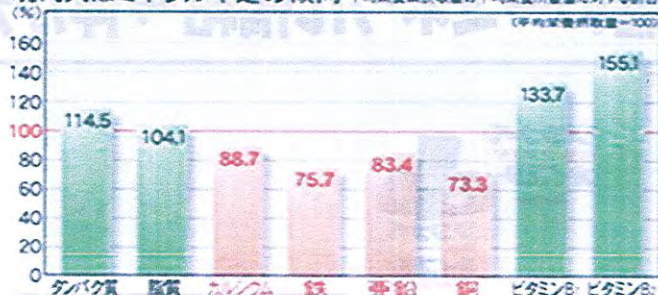
脳内のATPは、ブドウ糖から作られます。このATPを作り出すためには、亜鉛、セレン、鉄などのミネラルまたビタミンB₁・B₂などの働きが必要不可欠です。

つまり、脳内でのミネラル・ビタミンが不足が脳の働きを低下させます。

しかし、食生活のゆがみにより、栄養バランスが乱れやすい現代人は、下図の様に亜鉛などのミネラルが不足する傾向にあります。

精神疲労・うつ状態にはミネラル、ビタミン、アミノ酸補給が大切です!!

現代人はミネラル不足の傾向 平均栄養摂取量の平均栄養所要量に対する割合



だる～い疲れに負けない！

夏バテ速報



夏バテは、ミネラル不足！！

ずいぶん暑い日が多くなり、いよいよ“夏の到来”です。

暑い日にはたくさんの汗をかきますが、同時に

汗に含まれるミネラルも排出されてしまいます！



唯でさえ不足ぎみのミネラルが、汗と一緒に出てしまうことにより、

体がだる～く、元気が出ない、食欲がない等、

夏の暑さに体が負けてしまい、いわゆる「夏バテ状態」になってしまいます。

バランスの良いミネラル補給を！

「今年こそ、夏に負けたくない！」そんな貴方に・・・

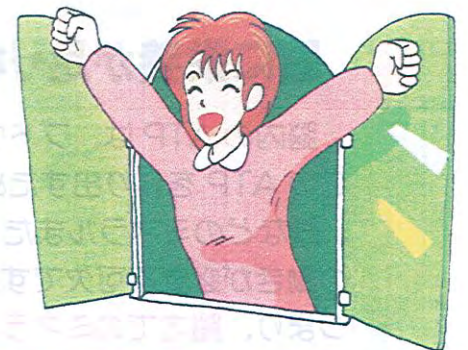
ミネラル・ビタミンたっぷり、



“海のミルク”牡蠣  がおススメです！

しっかりとミネラルを補給し、

暑さに負けない体づくりで、楽しい夏をお過ごし下さい。



暑い→ミネラル補給→体が元気→疲れに負けない！！



活性型ワタナベオイスター

お問い合わせは・・・

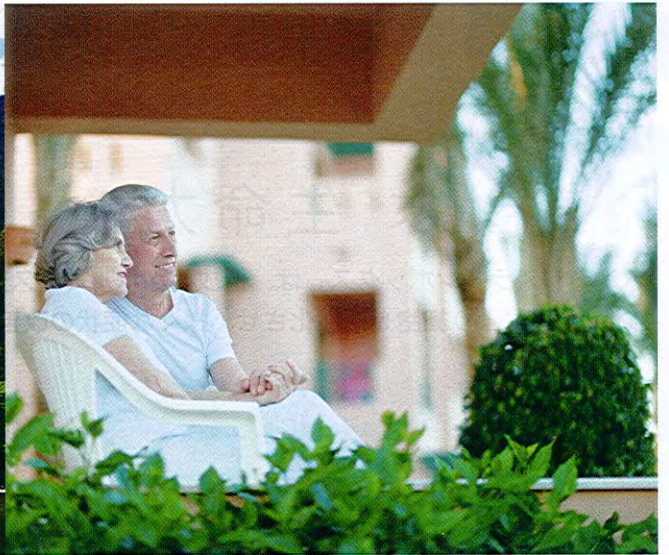
有限会社 学園ファーマシーまで♪

東京都小平市学園西町 2-18-4

Tel:042-345-9000

健康を呼ぶ奇跡の鉱石

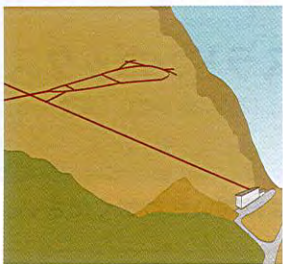
バドガシュタインのふるさとザルツブルグ



バドガシュタインは オーストリア・ザルツブルグ州にある山中保養地。ラドン治療坑道で知られる天然の鉱石から低放射線が放出されるラドン洞窟があります。

—ガスタイナーハイルシュトレン ラドン治療坑道—

オーストリアの首都ウィーンから空路1時間。モーツァルト生誕の地として有名なザルツブルクから車で1時間。標高1000メートルの渓谷にあるのがバドガシュタインです。ここのガスタイナーハイルシュトレンは、世界的に類を見ない自然環境が保たれた金鉱跡を利用したラドン治療が有名で、健康保険が適用される医療施設に認定されています。坑道中は湿気と地熱による温熱と相まって、高濃度のラドンガスが充満しています。このラドンガスによるホルミシス療法は多くの成果を上げ、たくさんの難病患者が世界各国から押し寄せていると言われています。坑道の内部は、温度37度～41.5度、湿度70～100%に保たれ、ラドンは空気1立方メートルあたり、44キロベクレルと計測されています。坑道内へはトロッコに乗って入り、皮膚や呼吸からラドンを体内に吸収するために水着もしくは裸で約40分ベッドに横になります。治療目的の場合、基本的には3～4週間の滞在中に10～12回坑道に入りますが、これだけで効果が出る場合もあるようです。



ガスタイナーハイルシュトレン

トンネル内で温熱ラドン療法を行っている施設。医師による診察のもとオーストリアとドイツの健康保険適用されています。

このラドンガスによる治療は多くの成果を上げ「運動器官系疾患」、「呼吸器系疾患」「皮膚疾患」等の病状が相当程度改善している、また他にも様々な病気が軽減されたと報告されています。1950年代以降、インスブルック大学と提携して科学的調査を行い、坑道内のラドンが治療の上で卓越した要素であることが明らかになっており、各種の臨床試験も行われ好成績をおさめています。このハイルシュトレン・ラドン治療坑道の施設は1953年より国民健康保険を使用できる治療法として、医師の正しい指導のもとで治療を受けることが可能となっています。この坑道内部に自然に存在する低レベルのラドンは、身体の細胞修復メカニズムを活性化します。皮膚からの浸透と呼吸による吸入で、ラドンは血液によって急速に全身に広まり、免疫システムが安定し、自然のちからが高まります。適量のラドンは各種の症状を緩和し、健康を守る上で一つの重要な要素となっています。

HORMESIS RADON BOX

目覚めよ 生命力…

「ホルミシスラドンボックス」は、低放射線ホルミシス効果およびマイナスイオン効果により細胞を活性化させ、様々な症状の改善が期待できます。

はじめませんか ホルミシスライフ



微細な気体が…

アンチエイジング

ホルミシス効果

抗酸化力

ラドン浴

マイナスイオン
大量発生

う

るおい行きわたる…

細胞イキイキ
肌ゲンキ

ホルミシスラドンボックス

サイズ：120×120×400（単位mm）

詳細はお問い合わせください。

ラドンとは…

what's radon?

放射性物質「ラジウム」が、空气中に放射線を放出しながら崩壊し、「ラドン」（ラドンガス）という微細な気体に変化したものです。

ラドンの働きとは…

how does radon work?

ラドンは肺から血中に取り込まれ、毛細血管を通して末端まで運ばれ、細胞を活性化するとされています。（低放射線ホルミシス効果）

ラドンの有効性

is radon beneficial?

体験者や学者・文献などから、様々な症状改善が報告されています。まず、痛みに対する効能（鎮痛作用）がすぐれ、また、免疫力を正常化させることにより各種感染症やガン、アレルギー疾患などへの効果が期待されています。さらに動脈硬化が抑制されることから、加齢に伴う病気に対しても有効と言われています。ラジウム泉で有名な三朝温泉にある岡山大学三朝医療センターは、以上のようなラドンの有効性に着目し、各種難病への臨床研究を行っています。そのほかにも最近の統合医療の流れに乗って、複数のクリニックでラドン療法が積極的に取り入れられています。

外寸	：タワ一部：120mm×120mm×400mm
	：底部のみ：200mm×200mm×10mm
材質	：9mm 合板／鏡面ホワイト
吹き出しガラリ（正面）	：83φ／360°回転式
ラドンガス	：10,000Bq/m ³ 以上記録 （測定器：RGD-PS3）
マイナスイオン	：200,000ions 以上記録 （測定器：KEC-500S）
吸気口（背面）	：55φ／ファン 12V 0.06A
電源コード	：スイッチ付／長さ 2.5m
総重量	：約 2kg
利用方法	：室内専用／連続使用可

医療器具ではございません。

〒187-0045

東京都小平市学園西町2-18-4

薬局 学園ファーマシー

TEL 042-345-9000

FAX 042-342-7252



岩盤やさんがつくったソフト岩盤シリーズ 身体に負担のない柔らかい岩盤シリーズです

寝る岩盤 ホルミシスマット

ダウンマット・ダウンケット・ダウンピロー



ホルミシスダウンケット (肌掛け)
¥391,000 (税込)



ホルミシスダウンピロー
¥39,000 (税込)

ホルミシスダウンマット
ノーマルタイプ ¥658,000 (税込)
ヒータータイプ ¥740,000 (税込)

サイズ	シングル 幅97×長さ195×厚さ3.5cm
重量	約8kg
カラー	ホワイト・ベージュ
中素材	羽毛 (フランスダックダウン72% フェザー8%) ホルミシス・テラヘルツ・白金加工 (8%)
カバー	綿・ポリエステル (取り外して洗濯可能)
ヒーター	AC100V / 110W (1時間 約1.4円の電気代)
温度調節	ダイヤル式コントローラー

サイズ シングルサイズ 幅150cm×長さ210cm
カラー ホワイト/御地 超長綿
中素材 羽毛 (フランスダックダウン72% フェザー8%)
フェザーバック/ホルミシス・テラヘルツ・白金加工/
カバー: 超長綿 (カバー付き)

サイズ 幅45cm×長さ65cm
カラー ホワイト・ベージュ/
中素材 羽毛 (フランスダックダウン72% フェザー8%)
ホルミシス・テラヘルツ・白金加工/
カバー: 超長綿 (カバー付き)

体の芯からぽっかぽか 「気持ちいい…」「もう手放したくない…」

42.5度以上の温度と低放射線ホルミシスを
体内に浸透させるサポーターがテラヘルツです。

3つのちからをカタチに！それがソフト岩盤シリーズです。
超遠赤外線テラヘルツ波、育成光線、低放射線のホルミシス効果、マイナスイオン効果…様々な石のちからで身体を癒す…、一種類だけではなく、たくさんの優れた素材を組み合わせ、その複合体の相乗効果が深部まで浸透する…身体に負担のない柔らかい岩盤シリーズです。もっと使いやすく、もっと手軽に身につけられたら… そんな願いをカタチにしました。

ホルミシスダウンマット3点セット
**3日間
無料貸出
はじめました**

「購入を考えてるけど、本当に自分に合うのかしら・・・」
お客様のこうした不安を解消するため、このお試し
サービスを始めました。実際にお試しいただいてから、
ご検討いただければ・・・と思います。
尚、レンタル目的のご利用はご遠慮下さい。



お近くの販売店にお問い合わせください。

試して納得 3点セットにて貸出

試してよかった

薬局でマットの貸出があると聞き、身体の調子が悪かったので
少し試してみようと思い借りてみました。岩盤は好きで毎週通って
いましたが、マットは初めて寝てすごく、気持ちよかった。足のむく
みもすっきり、次の日が違いました。3日間寝てみてやっぱり手放し
たくなってしまい、購入致しました。毎日寝るのが楽しみです。

岩盤のすべての いいものを **ギュッ!**と つめ込んだソフト岩盤誕生!

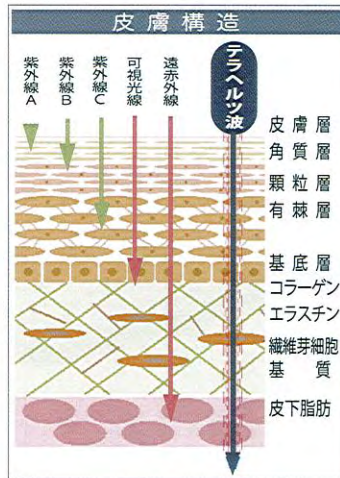


自然界のいいもの、本当に癒すものが、ソフト岩盤に凝縮しました。
ホルミシス、テラヘルツ、温熱、遠赤外線、マイナスイオン…
岩盤のすべての癒しのちからがソフト岩盤になりました。

育成光線と一緒ににはたらく温熱効果で
身体の芯まで温度が浸透し温めることができます。

テラヘルツって?

テラヘルツ波は、生物の生存に欠かせない育成光線を1秒間に1兆回振動し瞬時に細胞間に生命エネルギーを伝達していると言われています。テラヘルツ波は浸透力に優れ、細胞までスムーズに浸透し、ストレスで歪んだ細胞を健康で生命力あふれる若々しい細胞にするとされています。



ホルミシス効果って?

低線量放射線ホルミシスで、湯治効果を発揮できるなら…とホルミシス素材にこだわりました。ラジウム温泉に代表されるように、古来より日本で行われている湯治療法。その湯治と同じ効果を発揮する素材を豊富に使用したのがホルミシスマットです。ラジウム鉱石と同じように体に害のない微量な放射線を放出することで、日頃の生活で崩れてしまった、「細胞の消滅→再生」のリズムを正常に戻す手助けをし（低線量放射線ホルミシス効果）、細胞の活性化や免疫力の向上などの効果が期待されます。



私たちの細胞は、微量の放射線を受けることで活性化し、新陳代謝を促進、免疫力や自然治癒力を高めるとされています。

温熱効果って?

42.5℃以上になるとがん細胞は死んでいくと言われています。温熱は放射線の効果を高めたり、最近では免疫力を高めることも報告されています。しかし、体内にあるがん細胞を42.5℃以上に温めることは容易なことではありません。ホルミシス&テラヘルツとの相乗効果で体内への浸透がより期待できるとされています。

PLATINUM
白金・マイナスイオン
微細なプラチナ(白金)コロイドをベースに各種鉱物をほどこし、さらに特殊加工繊維を内蔵。体内の水分子に共鳴し、共振運動を与え、細胞の活性化に働きかけるとされています。



無理なく自然な循環をサポート

温熱療法に欠かせない HSP HSP ってなに?

(Heat Shock Protein 熱ショックタンパク質)
細胞が熱等のストレス条件下にさらされた際に発現数が上昇して細胞を保護するタンパク質の一群。ストレスタンパク質ともよばれています。私達のカラダを病気や・ストレス・加齢から守る、とっても素敵なタンパク質。それが HSP なのです。

ソフト岩盤シリーズ ラインナップ



ホルミシスミニマット
(ヒータータイプ)
¥ 226,000 (税込)



ホルミシスベルト
(ヒータータイプ)
¥ 360,000 (税込)



ホルミシスハーフケット
(ヒータータイプ)
¥ 360,000 (税込)

サイズ: W40cm×D40cm×H3.5cm
カバー: 綿・ポリエステル (取り外して洗濯可能)
ヒーター: AC100V
温度調節: ダイヤル式コントローラー

サイズ: W135 x H20cm
カバー: 綿・ポリエステル
ヒーター: AC100V
温度調節: ダイヤル式コントローラー

サイズ: W140 x H70cm
カバー: 綿・ポリエステル
ヒーター: AC100V
温度調節: ダイヤル式コントローラー

販売店

〒187-0045
東京都小平市学園西町2-18-4
薬局 学園ファーマシー
TEL 042-345-9000
FAX 042-342-7252

～若返りサポート～

身体を温め・生命力を高め・骨を強くする

鹿茸とコウジン(紅参)の力で若返りサポート

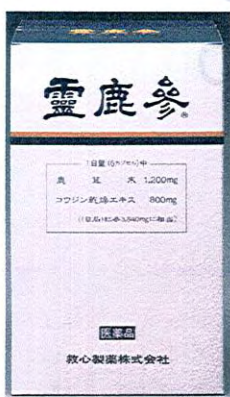


鹿茸とは・・・

雄鹿の角化していない幼角(袋角)を乾燥したもので、古くから生命活動の根幹とされる「腎」を補う優れた強壯生薬として用いられてきました。

現代では免疫調整作用や内分泌調整作用、利尿作用や造血作用など様々な働きが確認されています。特に骨密度が上がることが、研究成果として発表されています。

腎の働きは、おしっこ関係だけではなく、冷え、老化、免疫力、不安にかかわるすべてのものを含んでいます。



1日6カプセル服用

まずは1日1～2カプセルで→**骨密度も up します (実証済み!)**

寝る前に2カプセル服用で

身体が温まり 夜間頻尿、冷え対策!!にもなります。

薬局 学園ファーマシー TEL 042-345-9000



疲れ . . .



背負っていませんか？



ごおう
伝統生薬 牛黄で血力

れいおうさん
救心製薬 霊黄参



ごおう
牛黄は、血の余分な熱を取って血流を

改善することで、血が多く存在する

心臓、肝臓、脳、腎臓などの

機能を高める効果があります。

牛の胆のうの中に
ごくまれに見られる
褐色の小球塊

牛黄と人参の組み合わせにより吸収が
良く速やかに効果を発揮します。

インフルエンザ、感染症、慢性疲労、
脳卒中、肝炎、ガン、認知症など、
広く服用されています。

お守り薬として霊黄参をお備え下さい。



※水戸黄門様の印籠の中には牛黄が入っていて

旅の疲れ、強心、鎮痙、解熱、毒消などに服用しました

